

بسمه تعالی



CDC/NHSN 2016

تعاریف عفونت محل عمل جراحی Surgical Site Infection



1395/08/13

دکتر آرش سیفی

متخصص بیماریهای عفونی و گرمسیری
طراح نرم افزار مراقبت از عفونتهای بیمارستانی
مسئول واحد کنترل عفونت بیمارستان امام خمینی (ره)
استادیار دانشگاه علوم پزشکی و خدمات بهداشتی درمانی تهران

WWW.SEIFI.INFO
A-Seifi@sina.tums.ac.ir

CDC/NHSN

Centers for Disease Control and Prevention
National Healthcare Safety Network

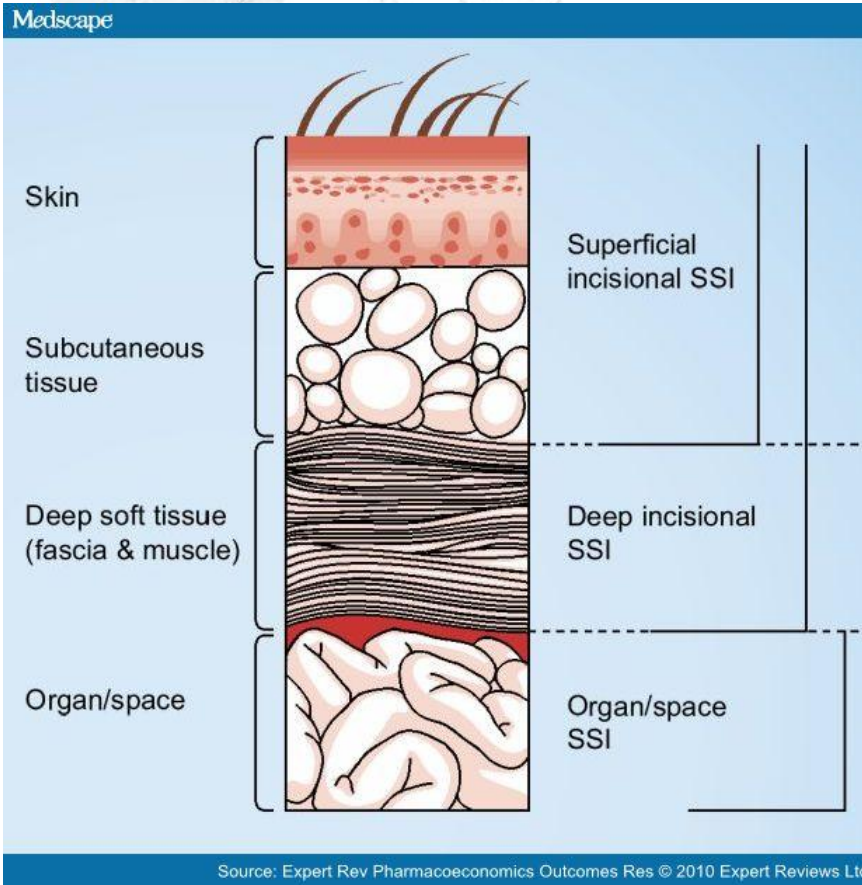




لیست کدهای عفونت ها CDC/NHSN 2016

MAJOR INFECTIONS:	CVS – Cardiovascular System Infection
VAE – Ventilator-Associated Event	CVS – Myocarditis or pericarditis
VAC – Ventilator-Associated Condition	ENDO – Endocarditis
IVAC – Infection-related ventilator-associated complication	MED – Mediastinitis
PVAP – Possible ventilator-associated pneumonia	VASC – Arterial or venous infection
PNEU – Pneumonia	EENT – Eye, Ear, Nose, Throat, or Mouth Infection
PNU1 – Clinically-defined pneumonia	CONJ – Conjunctivitis
PNU2 – Pneumonia with definitive laboratory findings	EAR – Ear, mastoid infection
PNU3 – Pneumonia in immunocompromised patients	EYE – Eye infection, other than conjunctivitis
UTI – Urinary Tract Infection	ORAL – Oral cavity infection (mouth, tongue, or gums)
SUTI – Symptomatic urinary tract infection	SINU – Sinusitis
ABUTI – Asymptomatic bacteremic urinary tract infection	UR – Upper respiratory tract infection, pharyngitis, laryngitis, epiglottitis
USI – Urinary system infection	GI – Gastrointestinal System Infection
BSI – Bloodstream infection	CDI- <i>Clostridium difficile</i> Infection
LCBI – Laboratory-confirmed bloodstream infection	GE – Gastroenteritis
MBI-LCBI – Mucosal barrier injury LCBI	GIT – Gastrointestinal (GI) tract infection
SSI – Surgical Site Infection	HEP – Hepatitis
SIP – Superficial incisional primary SSI	IAB – Intraabdominal infection, not specified elsewhere
SIS – Superficial incisional secondary SSI	NEC – Necrotizing enterocolitis
DIP – Deep incisional primary SSI	LRI – Lower Respiratory System Infection, Other Than Pneumonia
DIS – Deep incisional secondary SSI	LUNG – Other infection of the lower respiratory tract
Organ/Space SSI	REPR – Reproductive Tract Infection
	EMET – Endometritis
	EPIS – Episiotomy infection
	OREP – Other infection of the male or female reproductive tract
	VCUF – Vaginal cuff infection
BJ – Bone and Joint Infection	SST-Skin and Soft Tissue Infection
BONE – Osteomyelitis	BRST – Breast abscess or mastitis
DISC – Disc space infection	BURN – Burn Infection
JNT – Joint or bursa infection	CIRC– Newborn circumcision infection
PJI – Prosthetic joint infection	DECU – Decubitus ulcer infection
CNS – Central Nervous System	SKIN – Skin infection
IC – Intracranial infection	ST – Soft tissue infection
MEN – Meningitis or ventriculitis	UMB – Oomphalitis
SA – Spinal abscess without meningitis	

SSI (Surgical Site Infection) عفونت محل عمل جراحی






Incisional Primary/Secondary

برش جراحی اولیه یا ثانویه

■ اولیه (Primary):

- محل برش در تمام عمل هایی که **یک** محل برش دارند مثلا C-section
- محل اصلی عمل در عملهایی که دو برش جراحی دارند مانند محل قفسه سینه در عمل بای پس قلب

■ ثانویه (Secondary):

- محل برش ثانویه یا دهنده، در عملهایی که دو برش جراحی دارند مانند محل پا در عمل بای پس قلب
- 

عفونت سطحی برش جراحی اولیه یا ثانویه

SSI-SIP : Superficial Incisional Primary

SSI-SIS : Superficial Incisional Secondary

▪ عفونت طی ۳۰ روز از عمل اتفاق بیفتد و عفونت فقط پوست و زیرجلد را درگیر کرده باشد و یکی از موارد زیر:

(a) **ترشح چرکی** از سطح برش جراحی

(b) **کشت مثبت** از بافت یا مایعی که به طریقه ی آسپتیک از محل برش سطحی گرفته شده

(a) روشهای میکروبیشناسی غیر از کشت هم قابل قبول هست.

(c) برش سطحی توسط جراح **باز گردد** و بیمار یکی از **علائم موضعی** زیر را داشته باشد:
درد یا تندرns موضعی، تورم موضعی، قرمزی یا گرمی

(a) اگر کشت انجام نشده باشد قابل قبول است، ولی اگر انجام شده و منفی بوده این معیار قابل قبول نیست.

(d) **تشخیص** عفونت برش سطحی جراحی توسط پزشک معالج، یا جراح

عفونت عمقی برش جراحی اولیه یا ثانویه

SSI-DIP : Deep Incisional Primary

SSI-DIS : Deep Incisional Secondary

- **بسته به نوع عمل**، عفونت طی ۳۰ یا ۹۰ روز از تاریخ عمل اتفاق بیفتد و بافت نرم عمق برش جراحی (مثلا فاسیا و لایه عضلانی) درگیر باشد و یکی از موارد زیر:

(a) **ترشح چرکی** از عمق برش جراحی

(b) عمق برش خودبخود **باز شود** و یا توسط جراح باز گردد، و بیمار یکی از این موارد را داشته باشد: تب، درد یا تندرns موضعی

(a) کشت، مثبت باشد یا انجام نشده باشد (کشت منفی قابل قبول نیست)

(c) **آبسه** یا سایر **شواهد عفونت عمق** برش جراحی در معاینه مستقیم، در حین عمل، یا هیستوپاتولوژی، و یا تصویربرداری

30-day Surveillance

Code	Operative Procedure	Code	Operative Procedure
AAA	Abdominal aortic aneurysm repair	LAM	Laminectomy
AMP	Limb amputation	LTP	Liver transplant
APPY	Appendix surgery	NECK	Neck surgery
AVSD	Shunt for dialysis	NEPH	Kidney surgery
BILI	Bile duct, liver or pancreatic surgery	OVRY	Ovarian surgery
CEA	Carotid endarterectomy	PRST	Prostate surgery
CHOL	Gallbladder surgery	REC	Rectal surgery
COLO	Colon surgery	SB	Small bowel surgery
CSEC	Cesarean section	SPLE	Spleen surgery
GAST	Gastric surgery	THOR	Thoracic surgery
HTP	Heart transplant	THYR	Thyroid and/or parathyroid surgery
HYST	Abdominal hysterectomy	VHYS	Vaginal hysterectomy
KTP	Kidney transplant	XLAP	Exploratory Laparotomy
		OTH	Other NHSN operative procedures not included in these categories

90-day Surveillance

Code	Operative Procedure
BRST	Breast surgery
CARD	Cardiac surgery
CBGB	Coronary artery bypass graft with both chest and donor site incisions
CBGC	Coronary artery bypass graft with chest incision only
CRAN	Craniotomy
FUSN	Spinal fusion
FX	Open reduction of fracture
HER	Hemiorrhaphy
HPRO	Hip prosthesis
KPRO	Knee prosthesis
PACE	Pacemaker surgery
PVBY	Peripheral vascular bypass surgery
RFUSN	Refusion of spine
VSHN	Ventricular shunt

Organ/Space SSI

عفونت فضا یا ارگان خاص متعاقب عمل جراحی

▪ **بسته به نوع عمل**، عفونت طی ۳۰ یا ۹۰ روز از تاریخ عمل اتفاق بیفتد و عفونت هر قسمتی از بدن (غیر از پوست، فاسیا و لایه عضلانی) را درگیر کرده باشد و یکی از موارد زیر:

(a) **ترشح چرکی** از درن که در ارگان یا فضای خاص قرار داده شده است

(b) **کشت مثبت** از بافت یا مایعی که به طریقه آسپتیک از ارگان یا فضای خاص گرفته شده

(c) **آبسه** یا سایر **شواهد عفونت ارگان** یا فضای خاص در معاینه مستقیم، در حین عمل، یا هیستوپاتولوژی، و یا تصویربرداری

نکته: زمانیکه عفونت ارگان با عفونتهای برش جراحی همزمان وجود دارد، عفونت عمقی تر گزارش می شود.

Table 3. Specific Sites of an Organ/Space SSI.

Code	Site	Code	Site
BONE	Osteomyelitis	LUNG	Other infections of the respiratory tract
BRST	Breast abscess or mastitis	MED	Mediastinitis
CARD	Myocarditis or pericarditis	MEN	Meningitis or ventriculitis
DISC	Disc space	ORAL	Oral cavity (mouth, tongue, or gums)
EAR	Ear, mastoid	OREP	Other infections of the male or female reproductive tract
EMET	Endometritis	PJI	Periprosthetic Joint Infection
ENDO	Endocarditis	SA	Spinal abscess without meningitis
EYE	Eye, other than conjunctivitis	SINU	Sinusitis
GIT	GI tract	UR	Upper respiratory tract
HEP	Hepatitis	USI	Urinary System Infection
IAB	Intraabdominal, not specified	VASC	Arterial or venous infection
IC	Intracranial, brain abscess or dura	VCUF	Vaginal cuff
JNT	Joint or bursa		

CASE

بیمار آقای ۲۵ ساله که با تشخیص آپاندیسیت پرفوره در تاریخ ۱ آبان تحت عمل جراحی قرار میگیرد. بیمار چند روز بعد از عمل با حال عمومی خوب و آنتی بیوتیک خوراکی سیپروفلوکساسین + مترونیدازول مرخص می شود. وی در تاریخ ۱۰ آبان با قرمزی و ترشح از محل عمل مراجعه می کند، ترشحات سبزرنگ هست. جراح در اتاق عمل بخیه ها را باز و زخم را شستشو میدهد، نمونه کشت ارسال میشود. برآورد از عمق عفونت: عمیق بوده ولی وارد حفره شکم و پریتونن نشده است.
نتیجه کشت: MRSA

کد عفونت؟

♦ ۹۱۹ ۱۹۹ ۱۷۹ ♦

از توجه شما متشکرم

